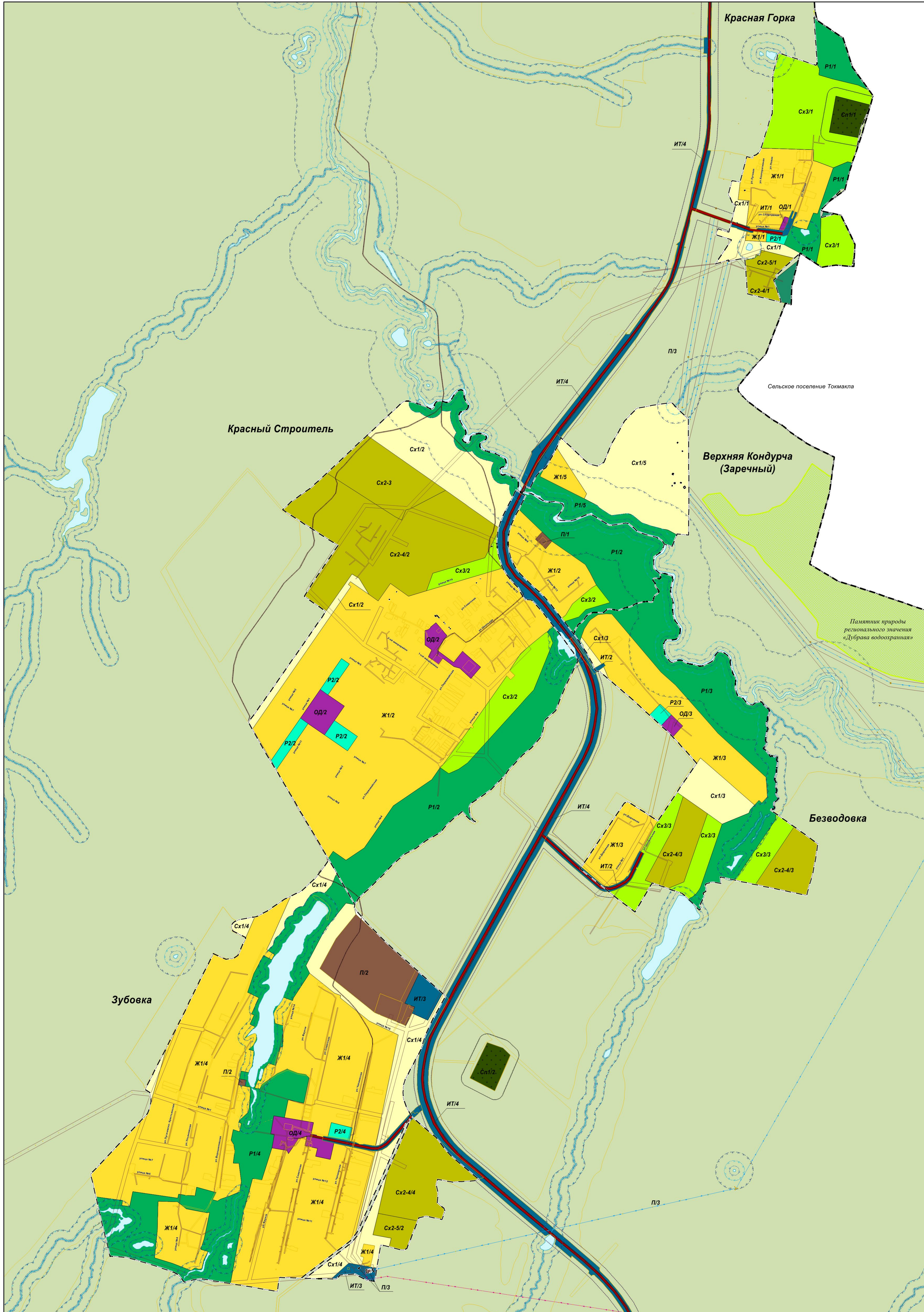


ПРАВИЛА ЗЕМЛЕПОЛЬЗОВАНИЯ И ЗАСТРОЙКИ (ВНЕСЕНИЕ ИЗМЕНЕНИЙ) СЕЛЬСКОГО ПОСЕЛЕНИЯ КРАСНЫЙ СТРОИТЕЛЬ МУНИЦИПАЛЬНОГО РАЙОНА ЧЕЛНО-ВЕРШИНСКИЙ САМАРСКОЙ ОБЛАСТИ



Карта градостроительного зонирования поселка Красный Строитель, поселка Безводовка, села Зубовка, поселка Верхняя Кондурча, поселка Красная Горка 1:5000



УСЛОВНЫЕ ОБОЗНАЧЕНИЯ

Территориальные зоны	
	Ж1/* - Зона застройки индивидуальными жилыми домами и домами блокированной застройки
	ОД/* - Многофункциональная общественно-деловая зона
	П/* - Зона производственных и коммунально-складских объектов
	ИТ/* - Зона инженерной и транспортной инфраструктуры
	Р1/* - Зона природного ландшафта, скверов, парков
	Р2/* - Зона отдыха, спорта и туризма
	Сх1/* - Зона сельскохозяйственного использования
	Сх2-3 - Подзона объектов сельскохозяйственного назначения III-V класса опасности
	Сх2-4/* - Подзона объектов сельскохозяйственного назначения IV-V класса опасности
	Сх2-5/* - Подзона объектов сельскохозяйственного назначения V класса опасности
	Сх3/* - Зона огородничества и садоводства
	Сп1/* - Зона специального назначения, связанная с захоронениями
	Сп2 - Зона обращения с отходами
Земли, для которых градостроительные регламенты не устанавливаются	
	Земли лесного фонда
	Земли, покрытые поверхностными водами
	Земли особо охраняемых природных территорий
Земли сельскохозяйственного назначения	
	Сельскохозяйственные угодья в составе земель сельскохозяйственного назначения
Территориальные границы	
	Границы земельных участков
Границы единиц административно-территориального деления Российской Федерации	
	Граница муниципального района
	Граница сельского поселения
	Граница населенного пункта
Санитарно-защитная зона	
	Санитарно-защитная зона предприятий, сооружений и иных объектов
Охранная зона инженерных коммуникаций	
	Охранная зона объектов электросетевого хозяйства (вдоль линий электропередачи, вокруг подстанций)
	Охранная зона линий и сооружений связи
	Охранная зона газопроводов и систем газоснабжения
	Охранная зона нефтепроводов
Водоохранные зоны	
	Водоохранная зона
Прибрежные защитные полосы	
	Прибрежная защитная полоса
Береговые полосы	
	Береговая полоса
Иные зоны с особыми условиями использования	
	Придорожная полоса
Автомобильные дороги	
	Автомобильные дороги регионального или межмуниципального значения
Линии электропередачи (ЛЭП)	
	Линии электропередачи 10 кВ
	Линии электропередачи 35 кВ
	Линии электропередачи 110 кВ
	Линии электропередачи 500 кВ
Сети электросвязи	
	Линия связи

Примечание: / - порядковый номер территориальной зоны

в 1 сантиметре 50 метров

